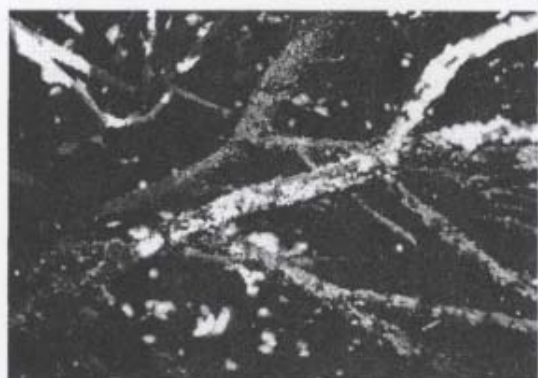
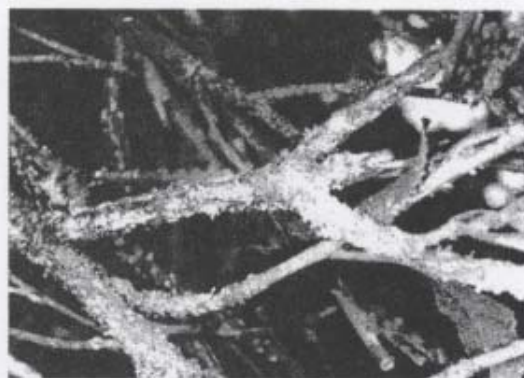
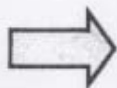


クワシロカイガラムシで困っている方がたくさんいます!!

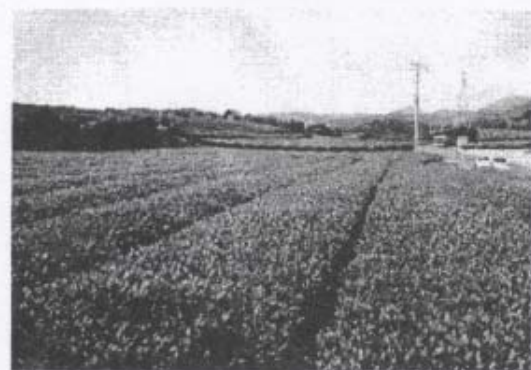
「てんてん」を撒いてみてください。おもしろいことが起こります。



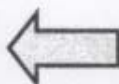
試験前



2ヶ月後



1番茶前



4ヵ月後

使用方法

- 必ず“うね間”に撒いてください。
- 使い始め初年度は1反当り300キロ(20袋)撒いてください。
- 撒いた後土と攪拌してください。
- 水分が少ない畑には撒いた後、適量の水を撒いてください
「てんてん」中の有効微生物が繁殖し易くなります。

主な成分の含有量(全量%) (届出番号:茨城県1291号)

窒素 2.0 りん酸 4.3 加里 1.6 アルギン酸 0.5 石灰 0.1

水分含有量 13.5 C/N比 17

株式会社 河原崎商事
本社 0548-87-2226
菊川 0537-35-4311